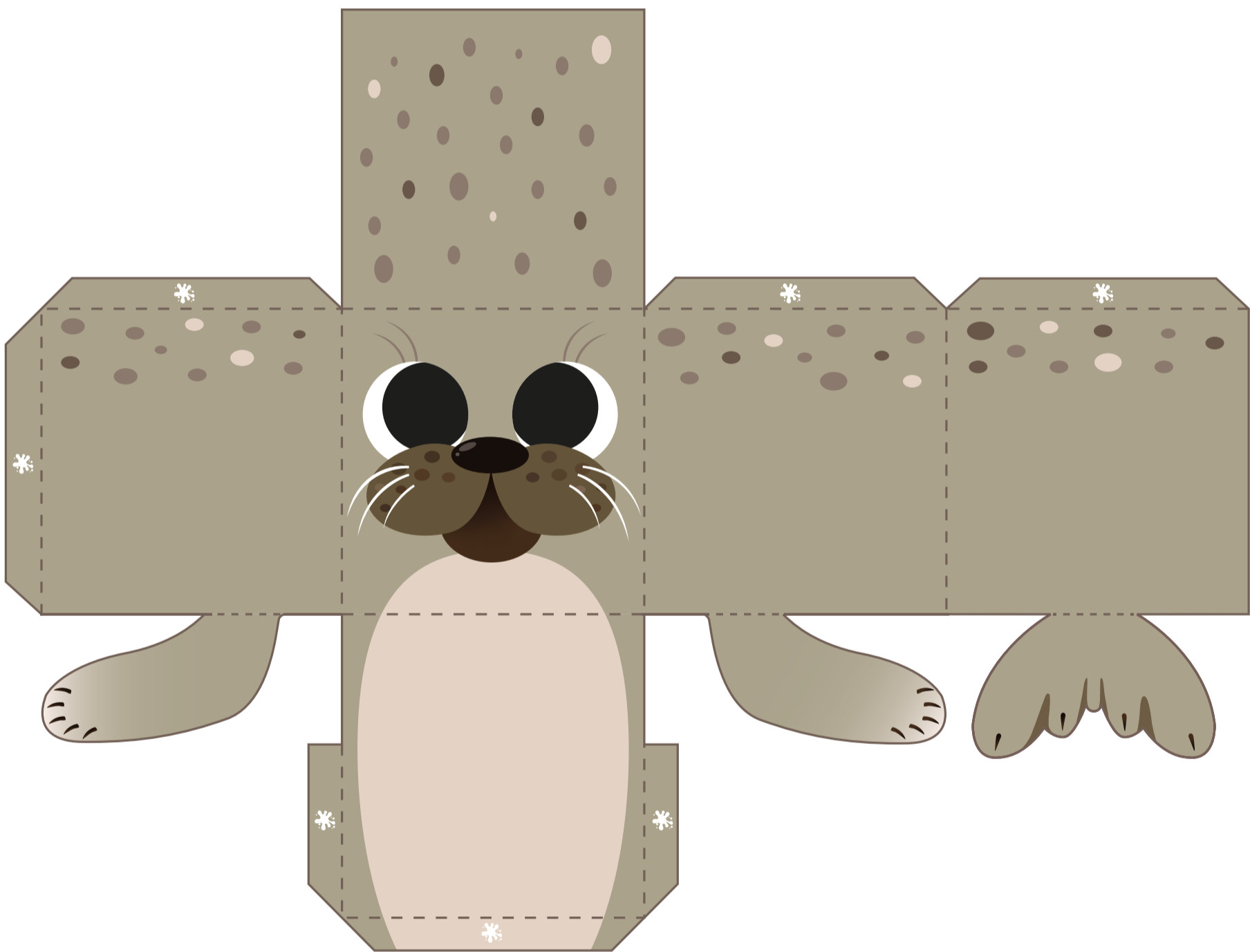
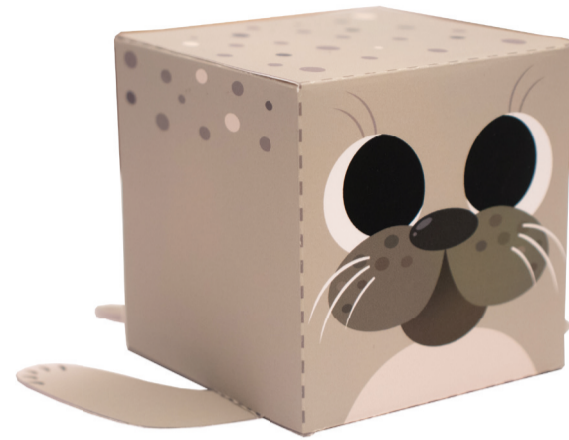


Seehund

Der Seehund ist wohl das bekannteste Säugetier, das im Wattenmeer vor unserer Küste lebt. Ein Seehund kann bis zu 1,80 m lang, mehr als 100 kg schwer und bis zu 40 Jahre alt werden. Im Wasser sind die Tiere gewandt und schnell beweglich. An Land sind sie eher plump und unbeholfen. Darum flüchten sie ins Wasser, wenn sie gestört werden – besonders auf

Menschen reagiert der Seehund empfindlich. Wenn das Jungtier von der Mutter getrennt wird – ob durch eine Störung oder weil sie auf Jagd ist – stößt es „Klagelaute“ aus. Diese Laute benutzt der „Heuler“, um mit der Mutter in Kontakt zu bleiben. Bitte halte immer Abstand zu den Tieren, nur so können sich Mama und Jungtier wiederfinden.



Bastelanleitung:

Generell gilt: Schneide erst alles aus, falte dann alle Linien und erst zum Schluss kommt der Kleber!

— =  Schneide entlang dieser Linien.

- - - =  Hier musst Du falten.

 =  Auf diese Stellen kommt Kleber



Unterstützt durch:



© Ostfriesland Tourismus GmbH
Lizenziert unter Creative Commons
(CC BY-NC-ND 2.0 DE)
creativecommons.org/licenses/by-nc-nd/2.0/de/